



Catarina Farmhouse
ARQUITECTA

Catarina Farmhouse - OA n.º 27240
email: catarinafarmhouse@gmail.com

OA n.º 27240

PIP

Requerente: White Lion Investimentos, Lda

Local: Rua Estrela, Lt. 66 - Zona Alta de Arcena
Espardela

ÍNDICE DAS PEÇAS DESENHADAS

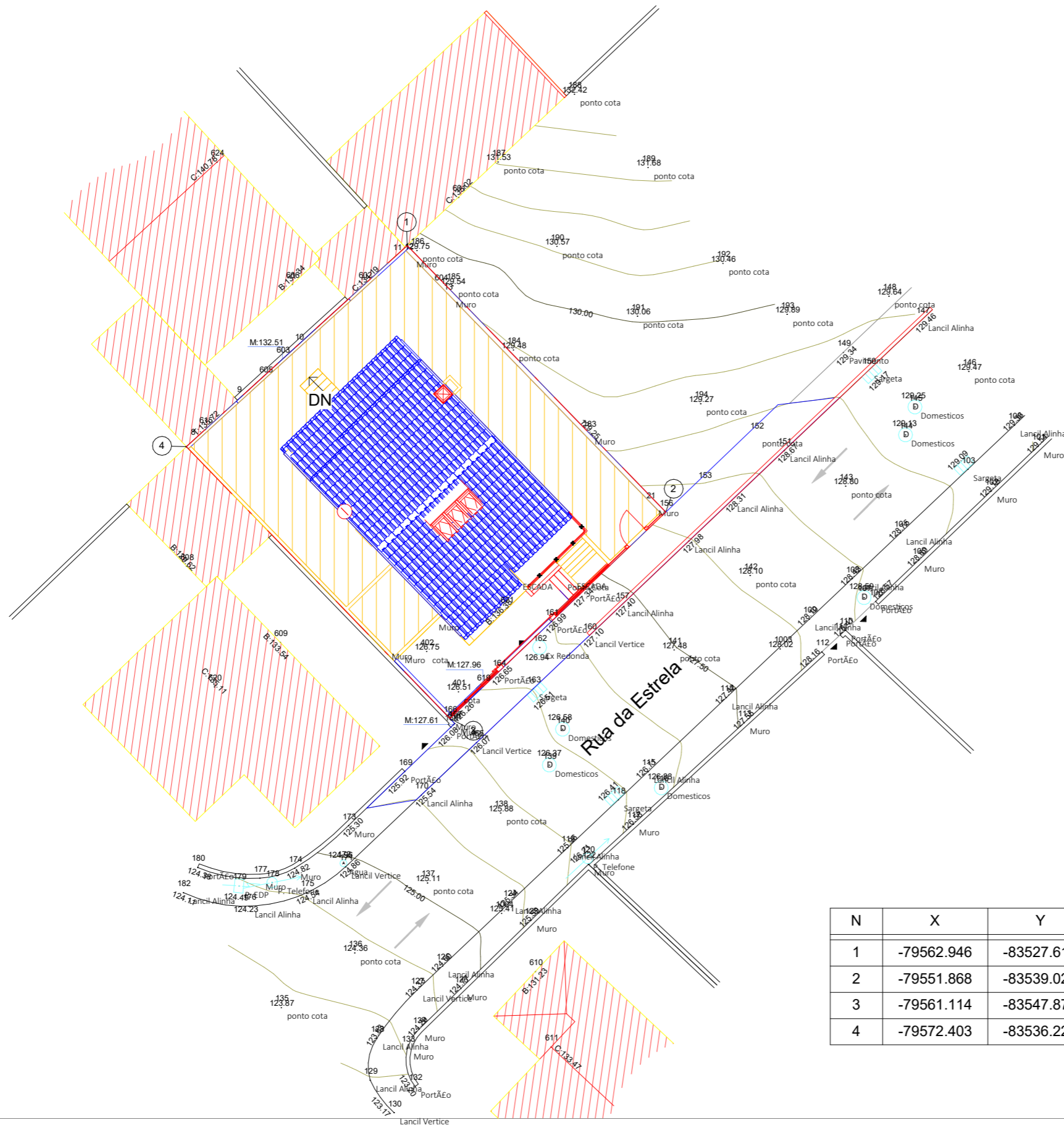
Folha n.º	Designação	Escala
A01	Planta de implantação sobre o levantamento topográfico	1/200
A02	Plantas a cores convencionais	1/100
A03	Plantas a cores convencionais	1/100
A04	Cortes a cores convencionais	1/100
A05	Alçados a cores convencionais	1/100
A06	Alçados a cores convencionais	1/100
A07	Plantas da proposta	1/100
A08	Plantas da proposta	1/100
A09	Cortes da proposta	1/100
A10	Alçados da proposta	1/100
A11	Alçados da proposta	1/100
A12	Pormenor construtivo	1/10

-83516mN

-83516mN

-79585mE

-79530mE



N	X	Y
1	-79562.946	-83527.611
2	-79551.868	-83539.028
3	-79561.114	-83547.870
4	-79572.403	-83536.229

Legenda:	Caixa indiferenciada	Sargeta	Linha de Água	Vedação em chapa
Poste EDP	Caixa de Água	Caixa de Gás	Marco de Estrema	Vedação em rede
Poste Telefone	Esgoto Doméstico	Boca Incendio	Aqueduto	Limite SNIC
Poste Iluminação	Esgoto Pluvial	Armário	Caixa TLP	Limite Terreno

1. Características do Lote

Área total do terreno (m2)	205,43
Área de implantação (m2)	60,83

2. Áreas úteis (m2)/Uso

Habitável	103,51
Terraços cobertos / Garagem	31,58
Sotão ou outras áreas sem pé-direito regulamentar	24,48
TOTAL	159,57

3. Caracterização da Operação Urbanística

Área de Impermeabilização (m2)	35,85
Área Permeável (m2)	113,22
Área de Bruta de Construção (m2)	169,92
Volumetria (m3)	425,00
Cércea (m)	6
Numero Total de Pisos	3
Abaixo da Cota de Soleira	1
Acima da Cota de Soleira	2

LEGENDA

- Limite do lote
- Elementos a construir
- Elementos demolidos
- Elementos a legalizar
- Elementos a manter



Dono da Obra: **White Lion Investimentos, Lda**

Local: **Rua Estrela, Lt. 66 - Zona Alta de Arcena Espardela**

Versão: **01**

Designação: **Planta de implantação sobre o levantamento topográfico**

Técnico Responsável: **Catarina Farmhouse** OA n.º 27240

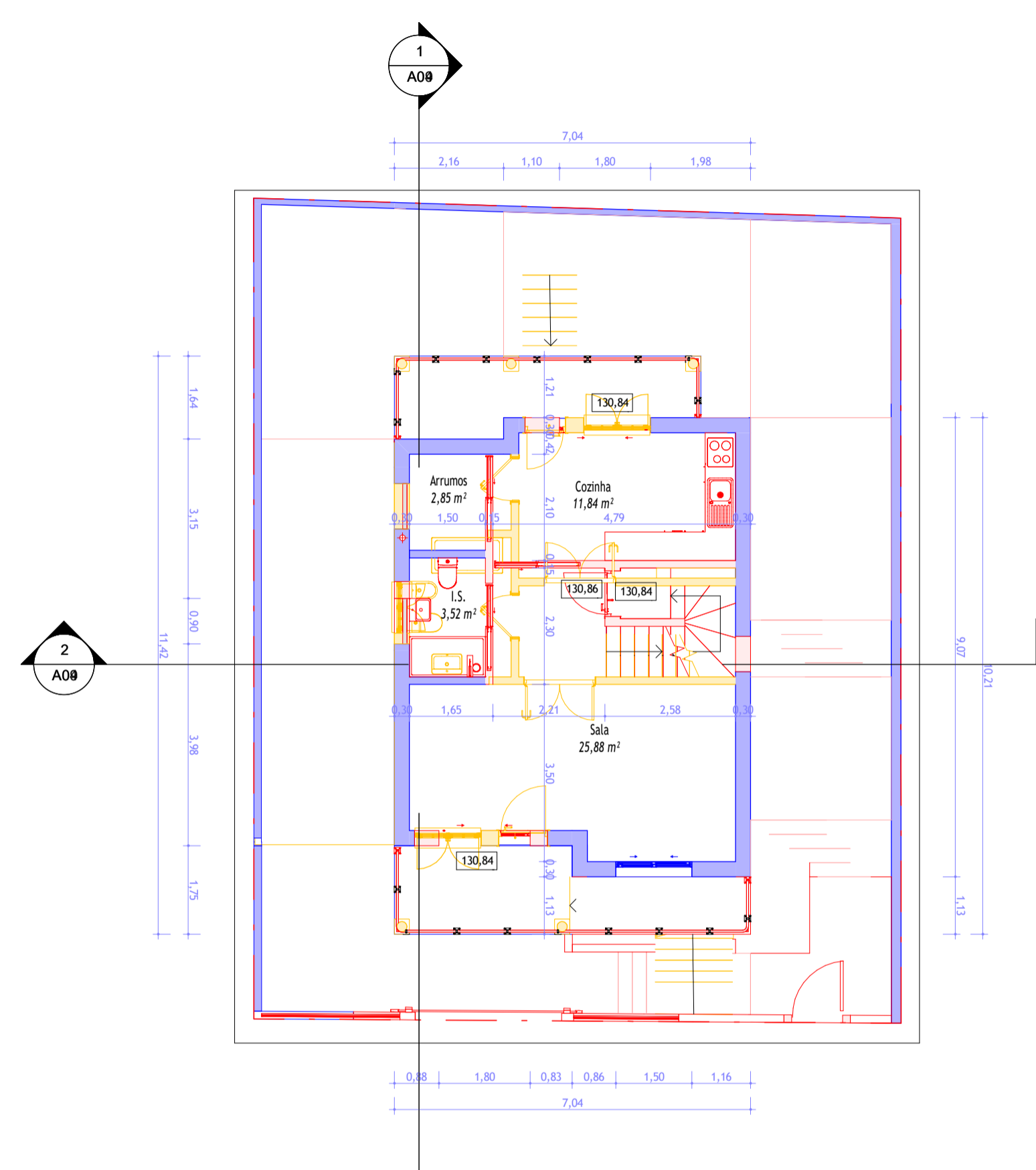
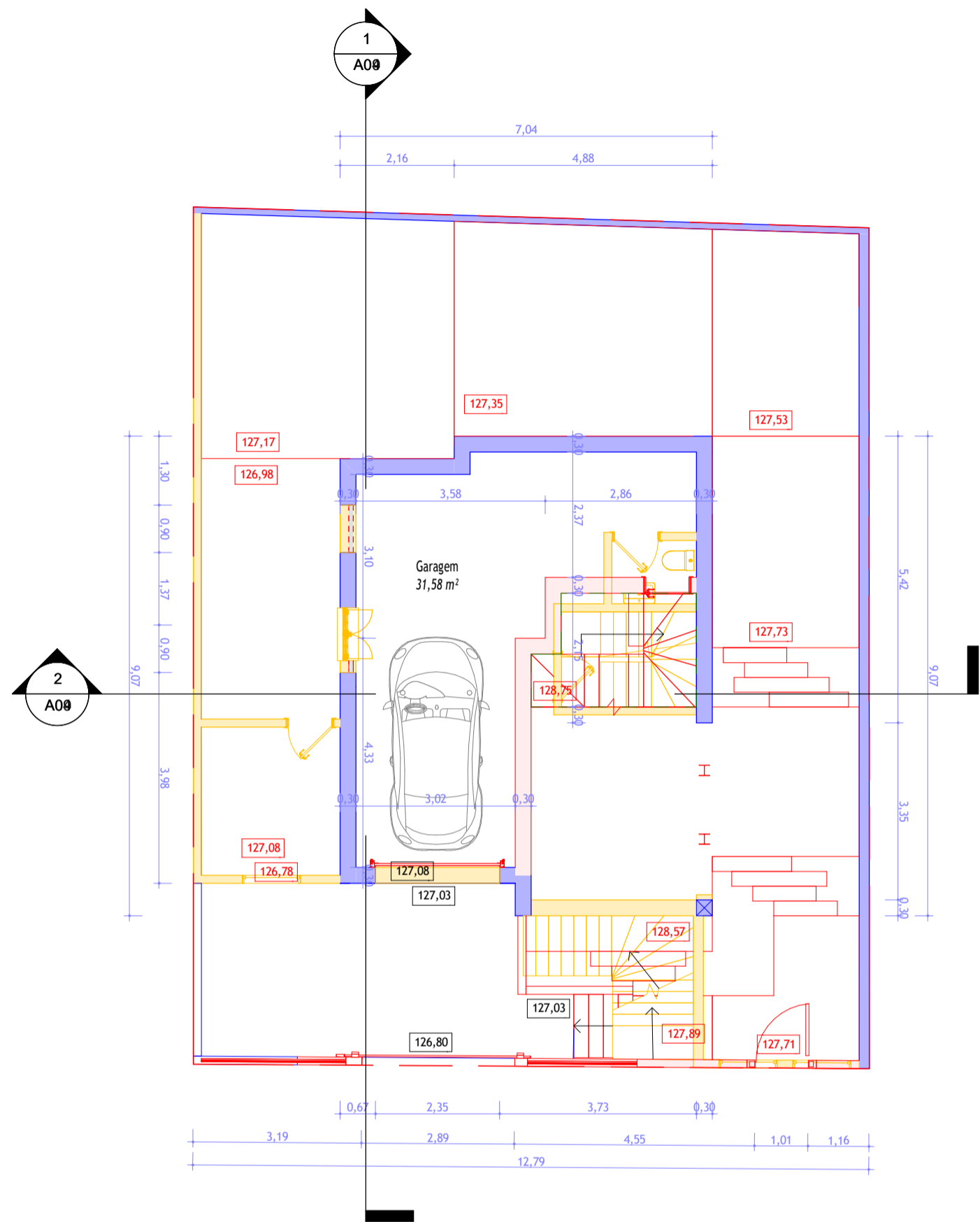
Especialidade: **Arquitectura** Operação Urbanística: **PIP**

Data Desenho: JUN2025

Escala: 1/200

N.º Folha: **A01**

Este desenho é propriedade da autora e não pode ser reproduzido, divulgado ou copiado, no todo ou em parte, sem autorização prévia. Reservados todos os direitos pela legislação em vigor.



1 Planta do piso -1 a cores convencionais
1 : 100

2 Planta do piso 0 a cores convencionais
1 : 100

- LEGENDA
- - - Limite do lote
 - Elementos a construir
 - Elementos demolidos
 - Elementos a legalizar
 - Elementos a manter



Dono da Obra: White Lion Investimentos, Lda

Local: Rua Estrela, Lt. 66 - Zona Alta de Arcena Espardela

Versão: 01

Designação: Plantas a cores convencionais

Técnico Responsável: Catarina Farmhouse OA n.º 27240

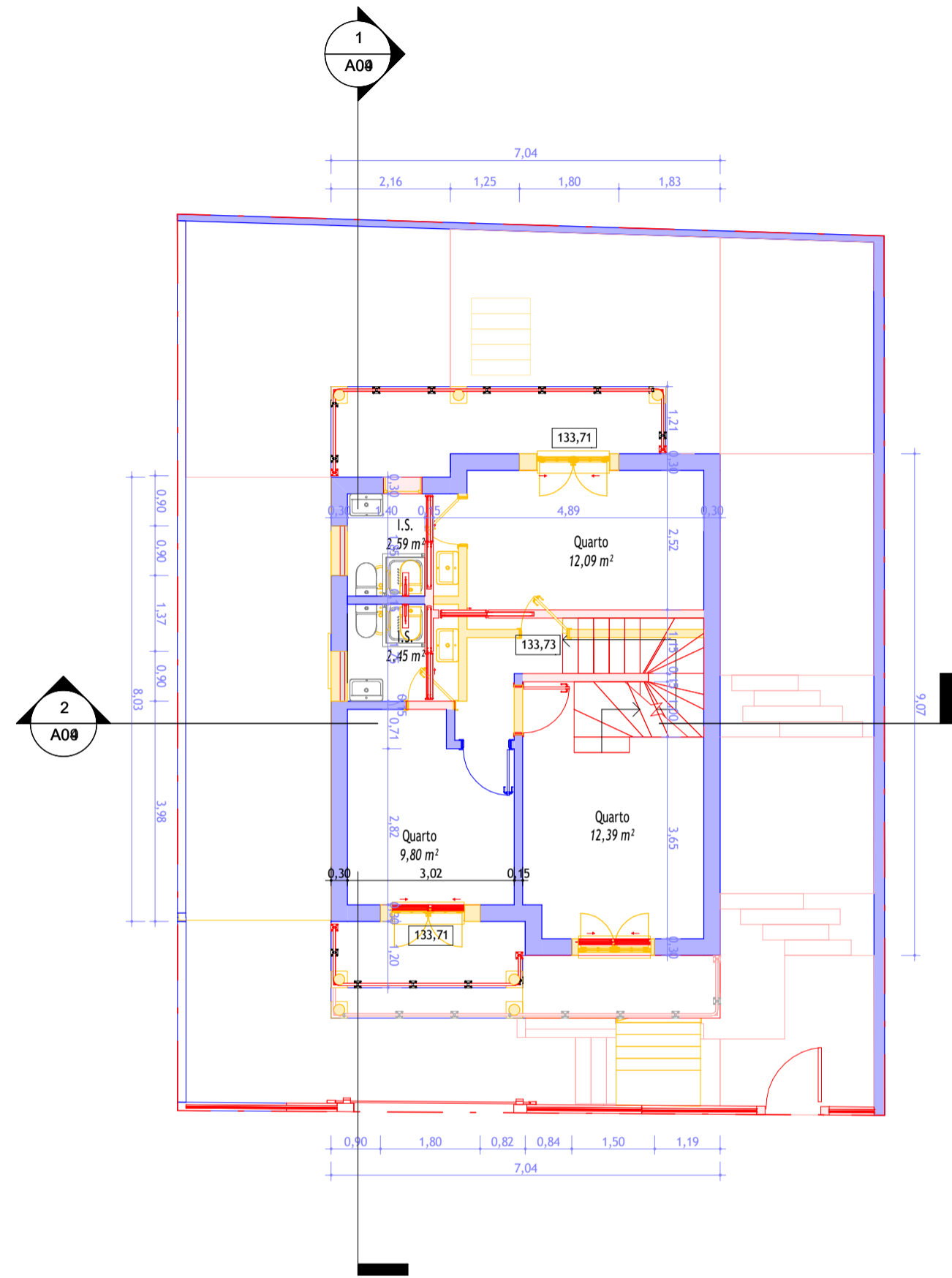
Especialidade: Operação Urbanística: Arquitectura PIP

Data Desenho: JUN2025 Escalas: 1 : 100

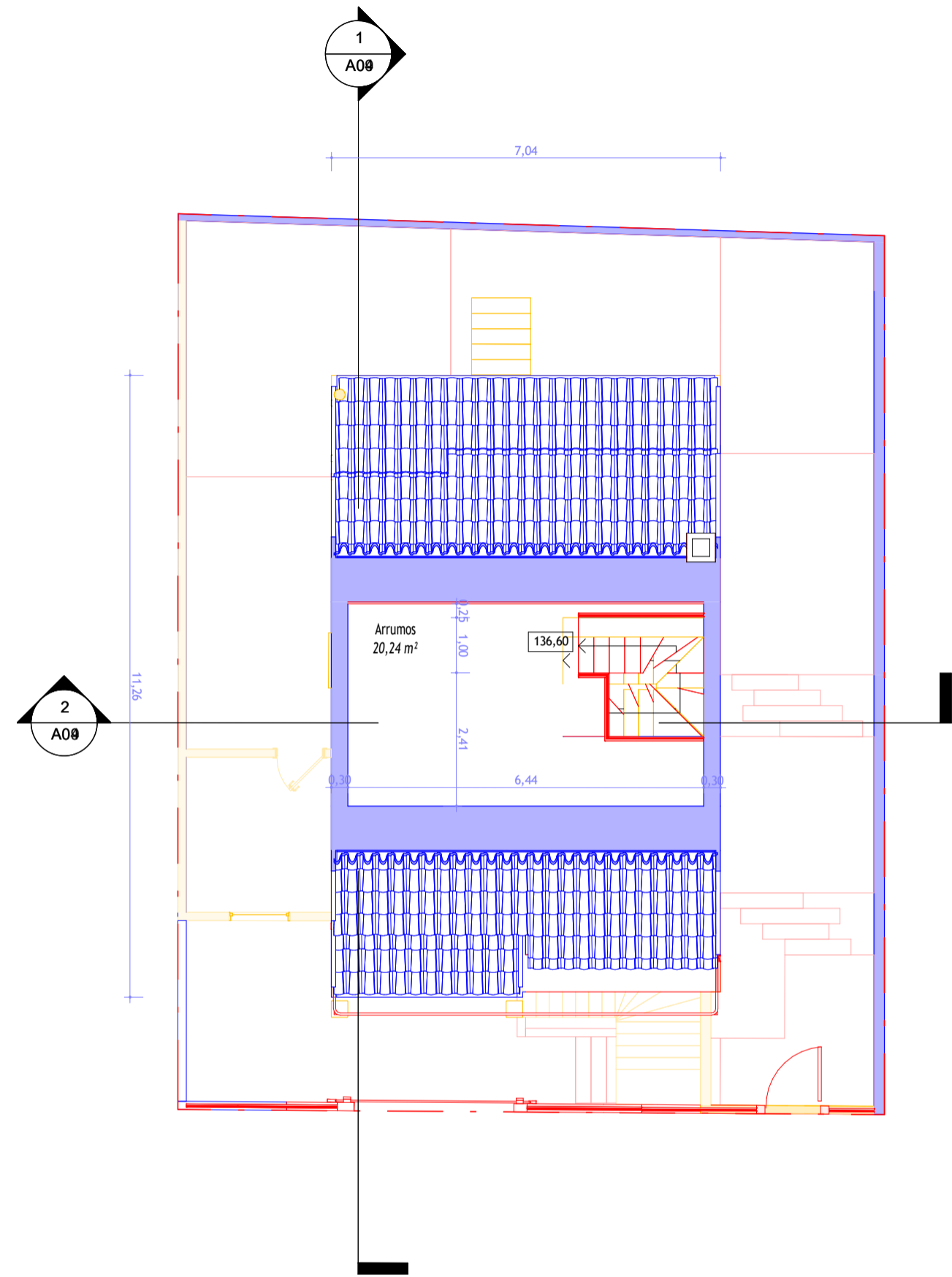
N.º Folha: A02

Este desenho é propriedade da autora e não pode ser reproduzido, divulgado ou copiado, no todo ou em parte, sem autorização prévia. Reservados todos os direitos pela legislação em vigor.

Este desenho é propriedade da autora e não pode ser reproduzido, divulgado ou copiado, no todo ou em parte, sem autorização prévia. Reservados todos os direitos pela legislação em vigor.



1 Planta do piso 1 a cores convencionais
1 : 100



2 Planta do piso 2 a cores convencionais
1 : 100

- LEGENDA
- Limite do lote
 - Elementos a construir
 - Elementos demolidos
 - Elementos a legalizar
 - Elementos a manter



Dono da Obra: White Lion Investimentos, Lda

Local: Rua Estrela, Lt. 66 - Zona Alta de Arcena
Espardela

Versão: 01

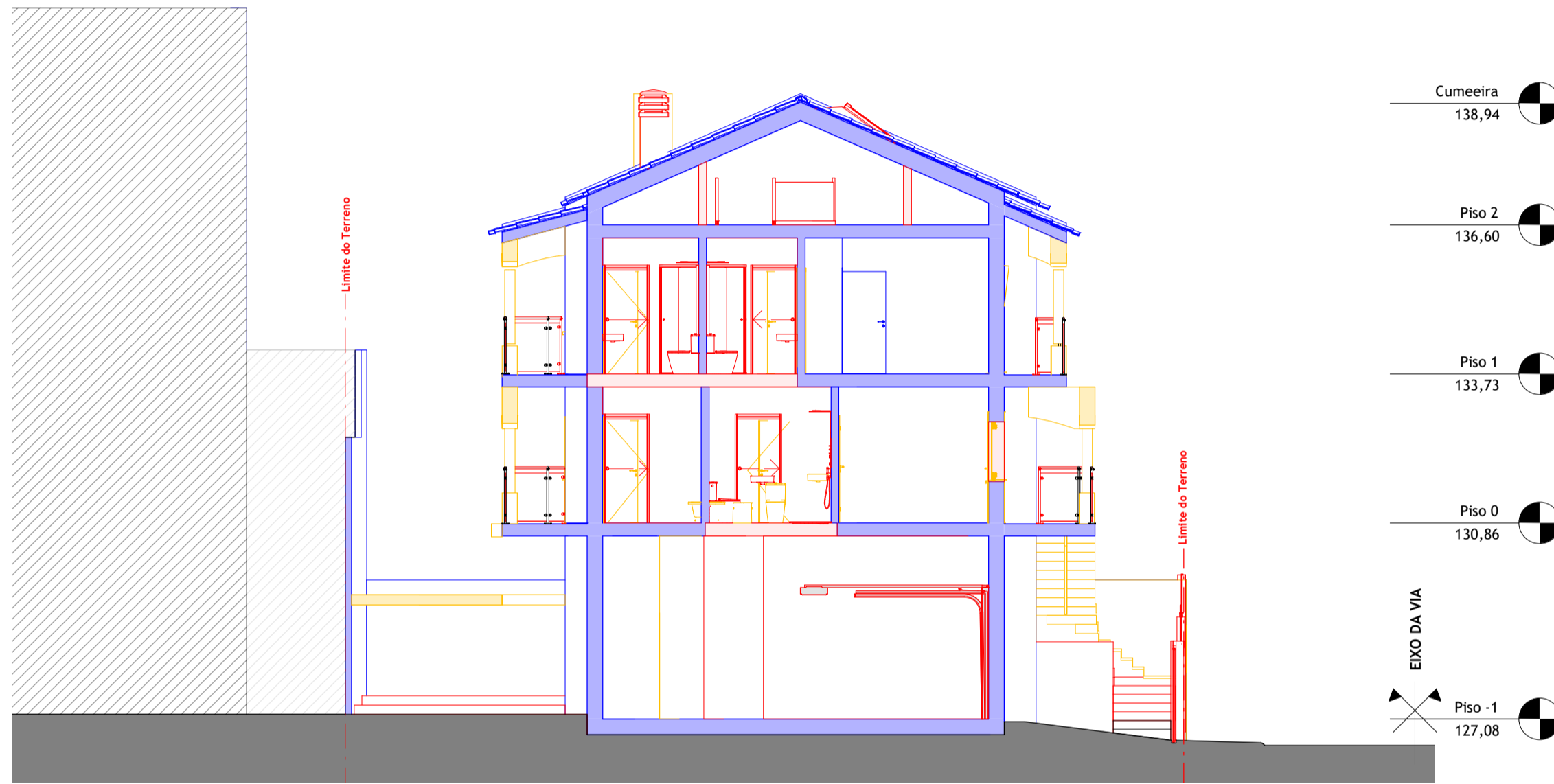
Designação: Plantas a cores convencionais

Técnico Responsável: Catarina Farmhouse OA n.º 27240

Especialidade: Arquitectura PIP

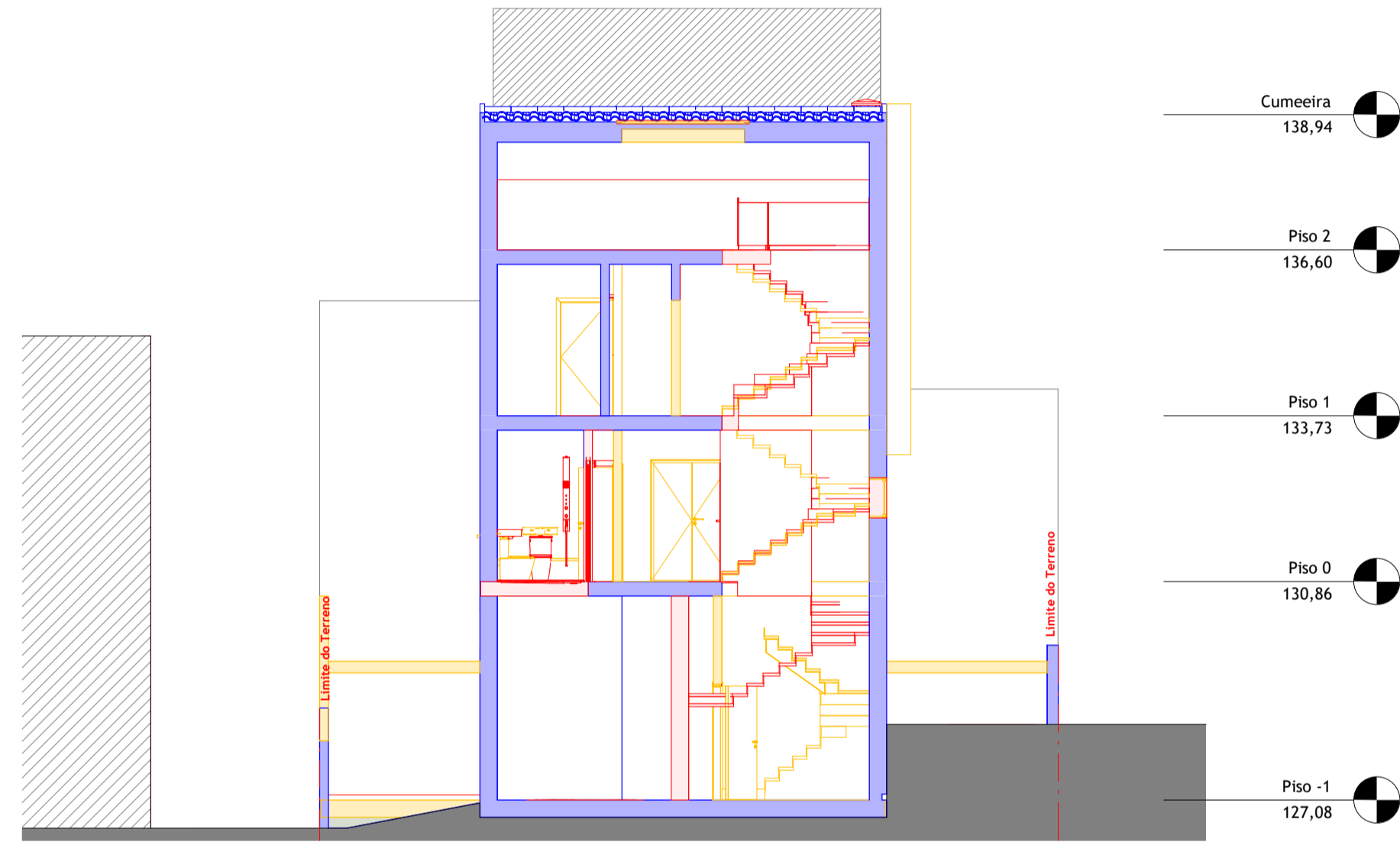
Data Desenho: JUN2025 Escalas: 1 : 100 N.º Folha: A03

Este desenho é propriedade da autora e não pode ser reproduzido, divulgado ou copiado, no todo ou em parte, sem autorização prévia. Reservados todos os direitos pela legislação em vigor.



- Cumeeira 138,94
- Piso 2 136,60
- Piso 1 133,73
- Piso 0 130,86
- Piso -1 127,08

1 Corte Longitudinal a cores convencionais
1 : 100



- Cumeeira 138,94
- Piso 2 136,60
- Piso 1 133,73
- Piso 0 130,86
- Piso -1 127,08

2 Corte Transversal a cores convencionais
1 : 100

- LEGENDA
- Limite do lote
 - Elementos a construir
 - Elementos demolidos
 - Elementos a legalizar
 - Elementos a manter



Dono da Obra: White Lion Investimentos, Lda

Local: Rua Estrela, Lt. 66 - Zona Alta de Arcena
Espardela

Designação: Cortes a cores convencionais

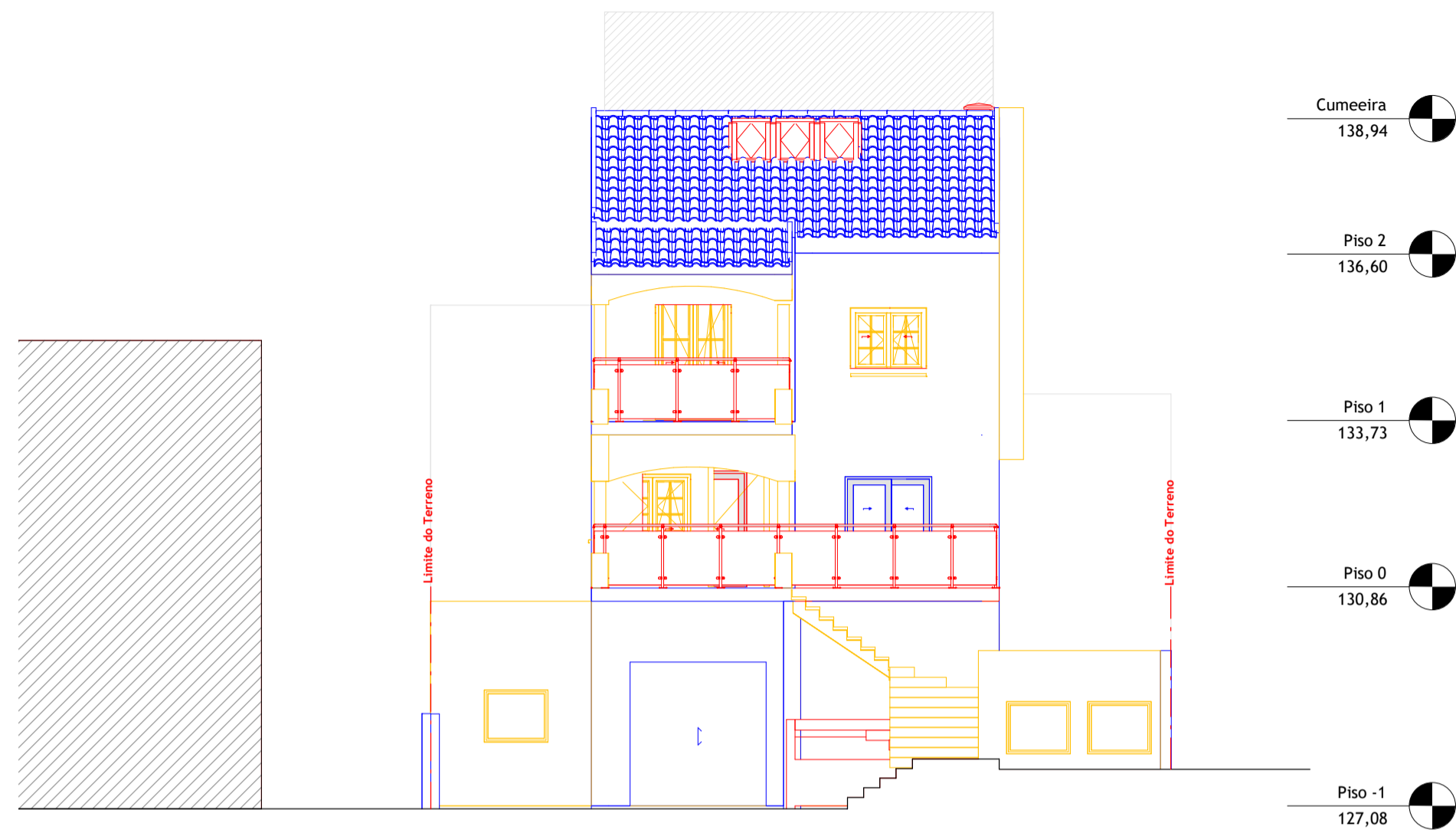
Técnico Responsável: Catarina Farmhouse OA n.º 27240

Especialidade: Arquitectura PIP

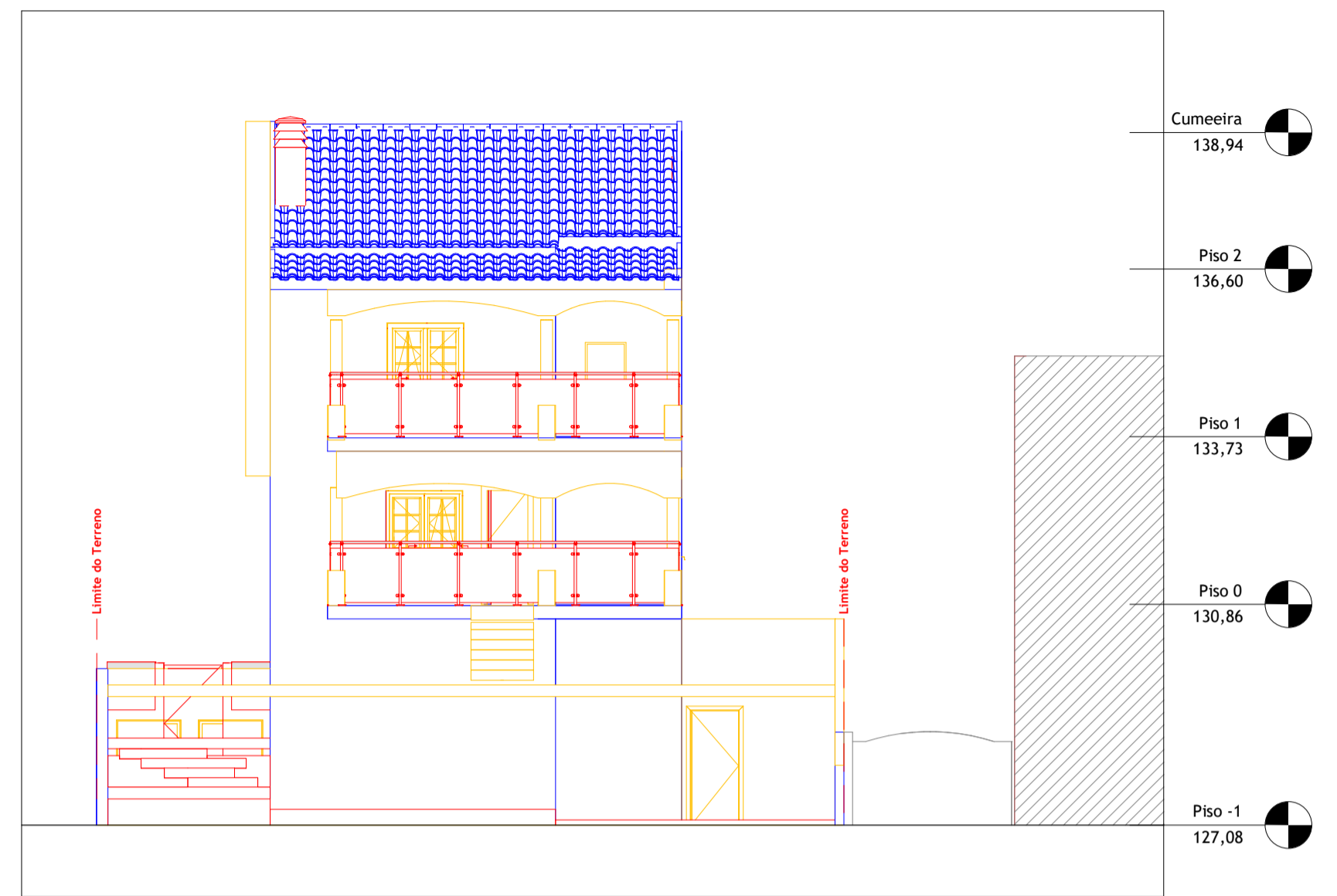
Data Desenho: JUN2025

Escalas: 1 : 100

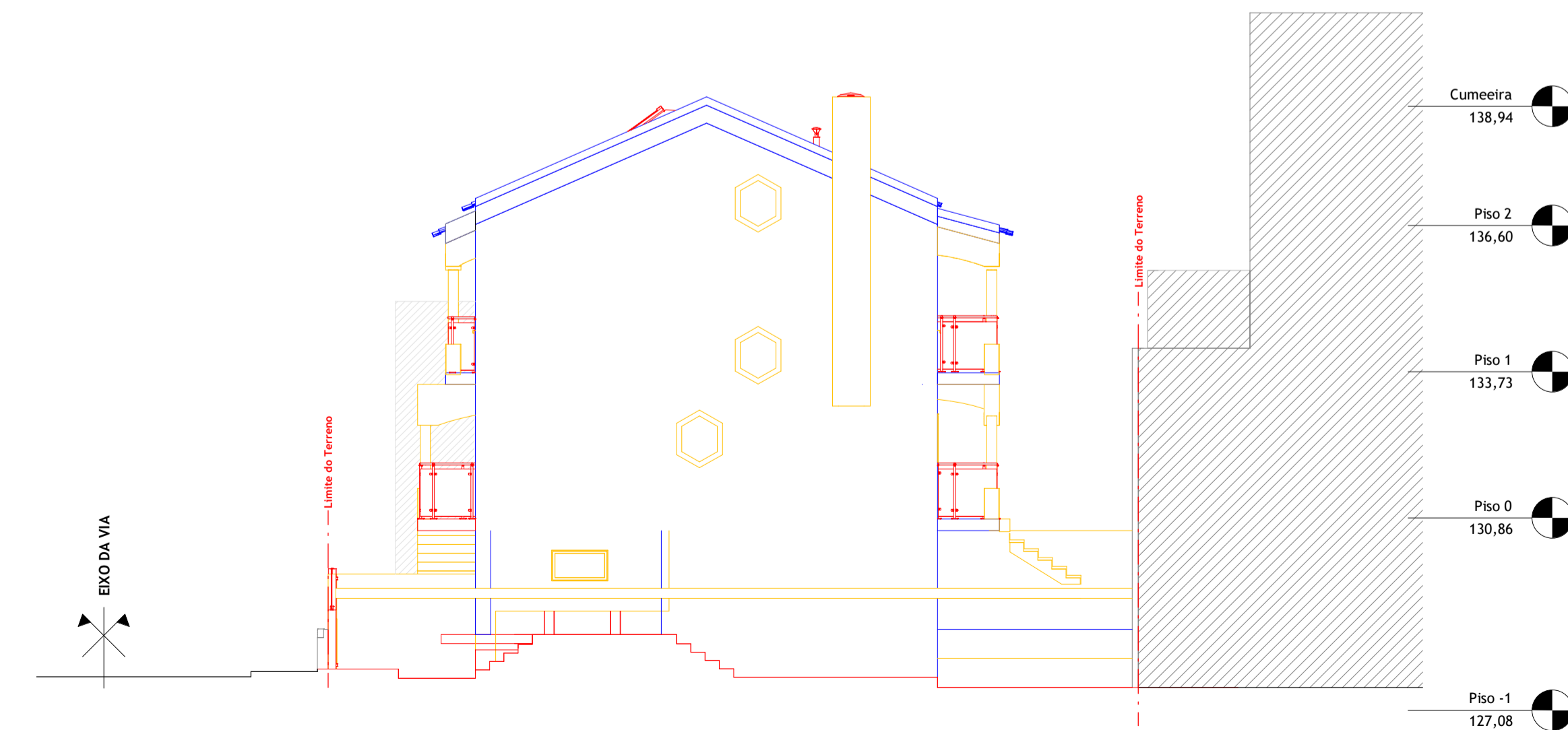
N.º Folha: A04



1 Alçado Principal - Sudeste (SE) a cores convencionais
1 : 100



2 Alçado Noroeste (NO) a cores convencionais
1 : 100



3 Alçado Nordeste (NE) a cores convencionais
1 : 100

LEGENDA

- Limite do lote
- Elementos a construir
- Elementos demolidos
- Elementos a legalizar
- Elementos a manter

7.0 DESIGN
3D E ARQUITECTURA

Dono da Obra: White Lion Investimentos, Lda

Local: Rua Estrela, Lt. 66 - Zona Alta de Arcena
Espardela

Versão:
01

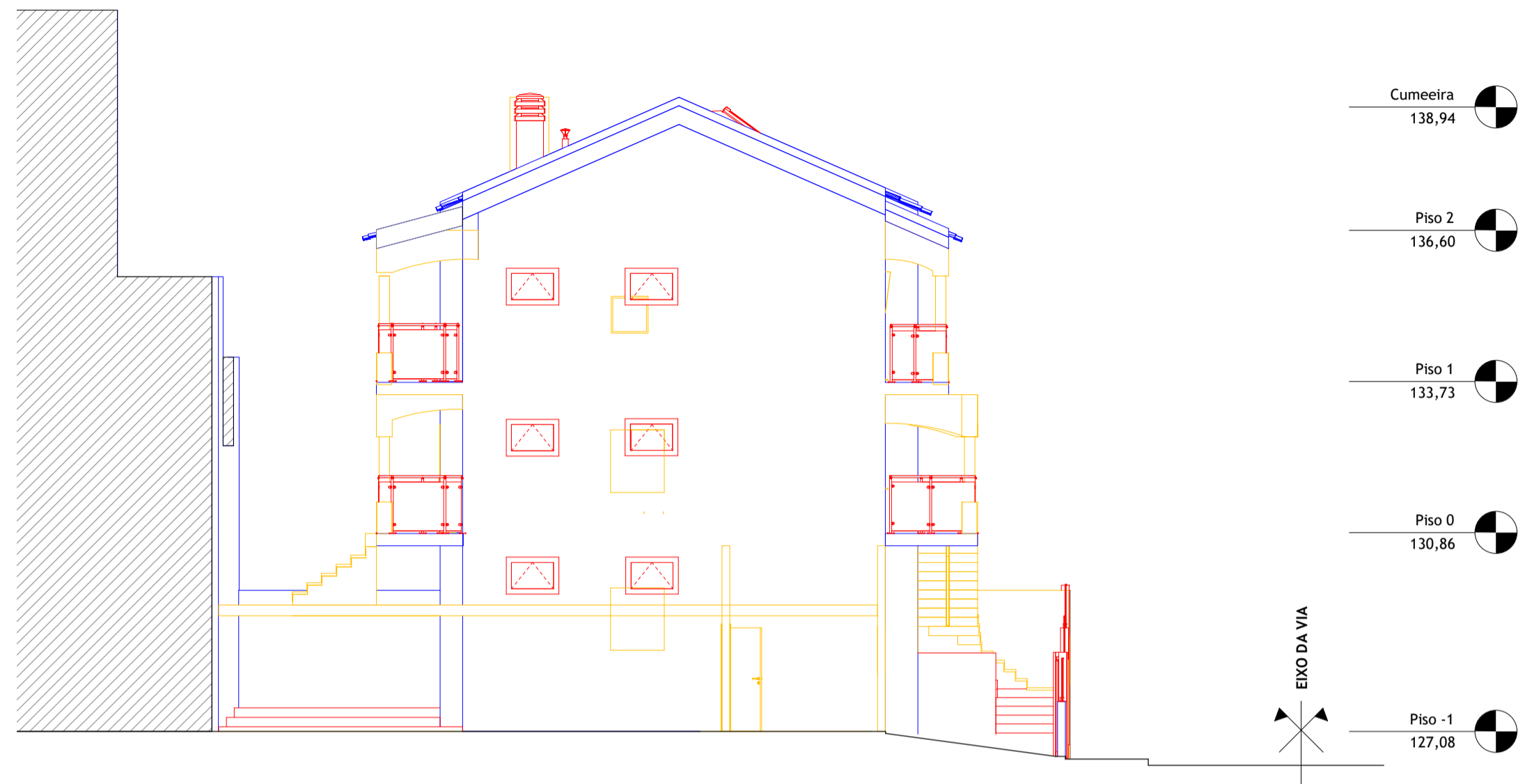
Designação: Alçados a cores convencionais

Técnico Responsável: Catarina Farmhouse
Especialidade: Arquitectura

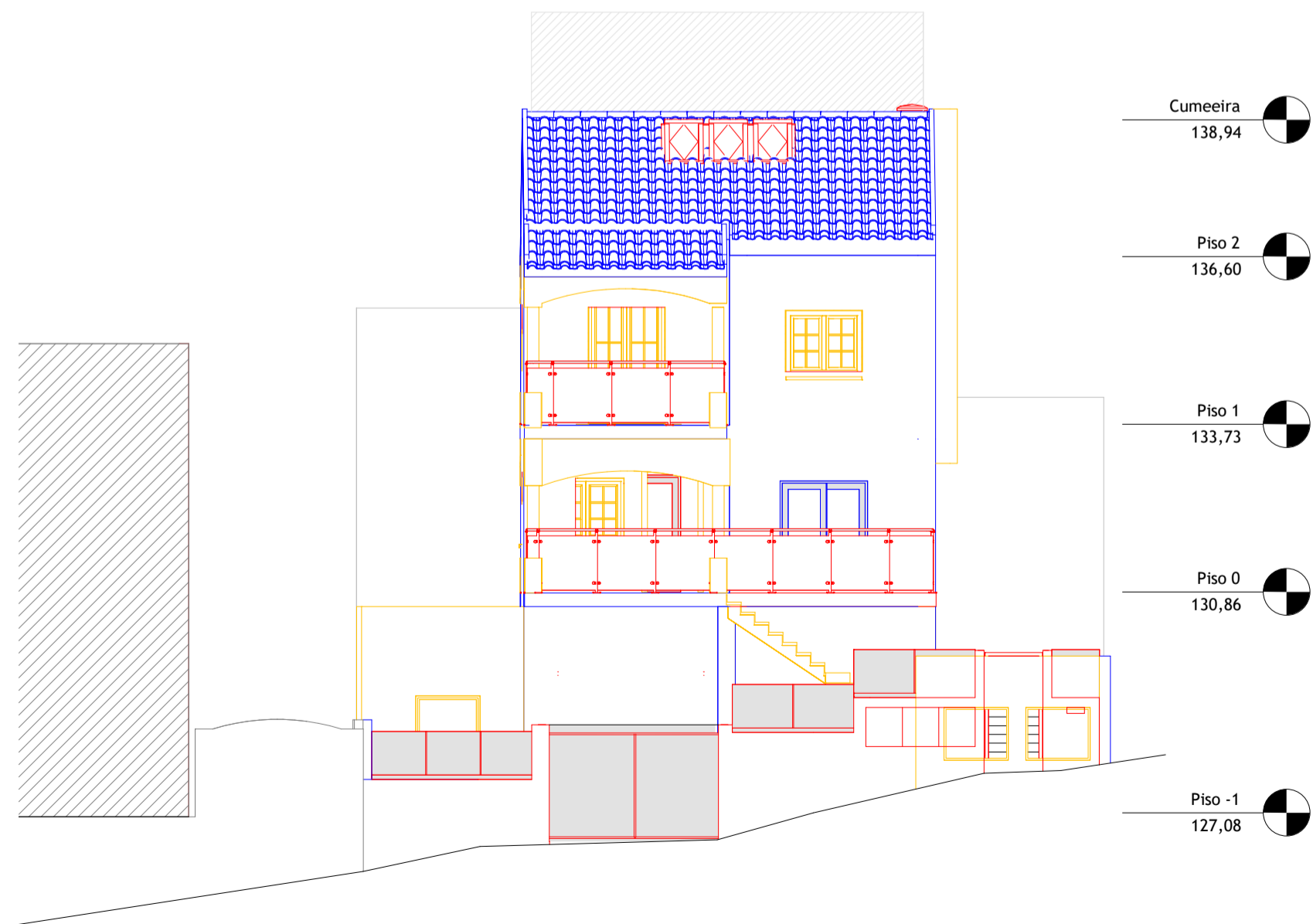
Operação Urbanística: OUA n.º 27240
PIP

Data Desenho: JUN2025
Escalas: 1 : 100

N.º Folha:
A05



1 Alçado Sudoeste (SO) a cores convencionais
1 : 100



2 Alçado do Muro Via Pública a cores convencionais
1 : 100

LEGENDA

- Limite do lote
- Elementos a construir
- Elementos demolidos
- Elementos a legalizar
- Elementos a manter

7.0 DESIGN
3D E ARQUITECTURA

Dono da Obra: **White Lion Investimentos, Lda**

Local: **Rua Estrela, Lt. 66 - Zona Alta de Arcena Espardela**

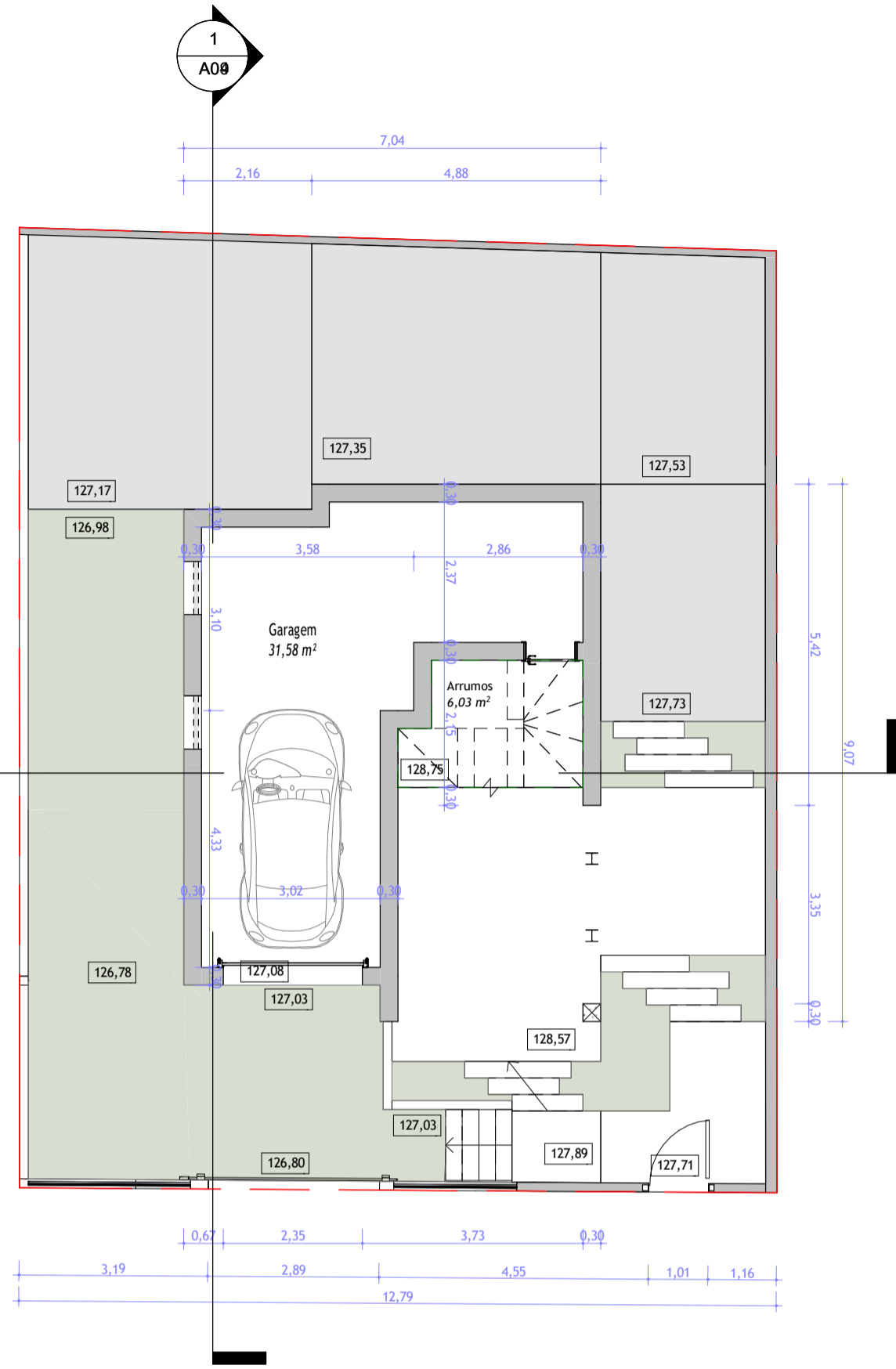
Versão: **01**

Designação: **Alçados a cores convencionais**

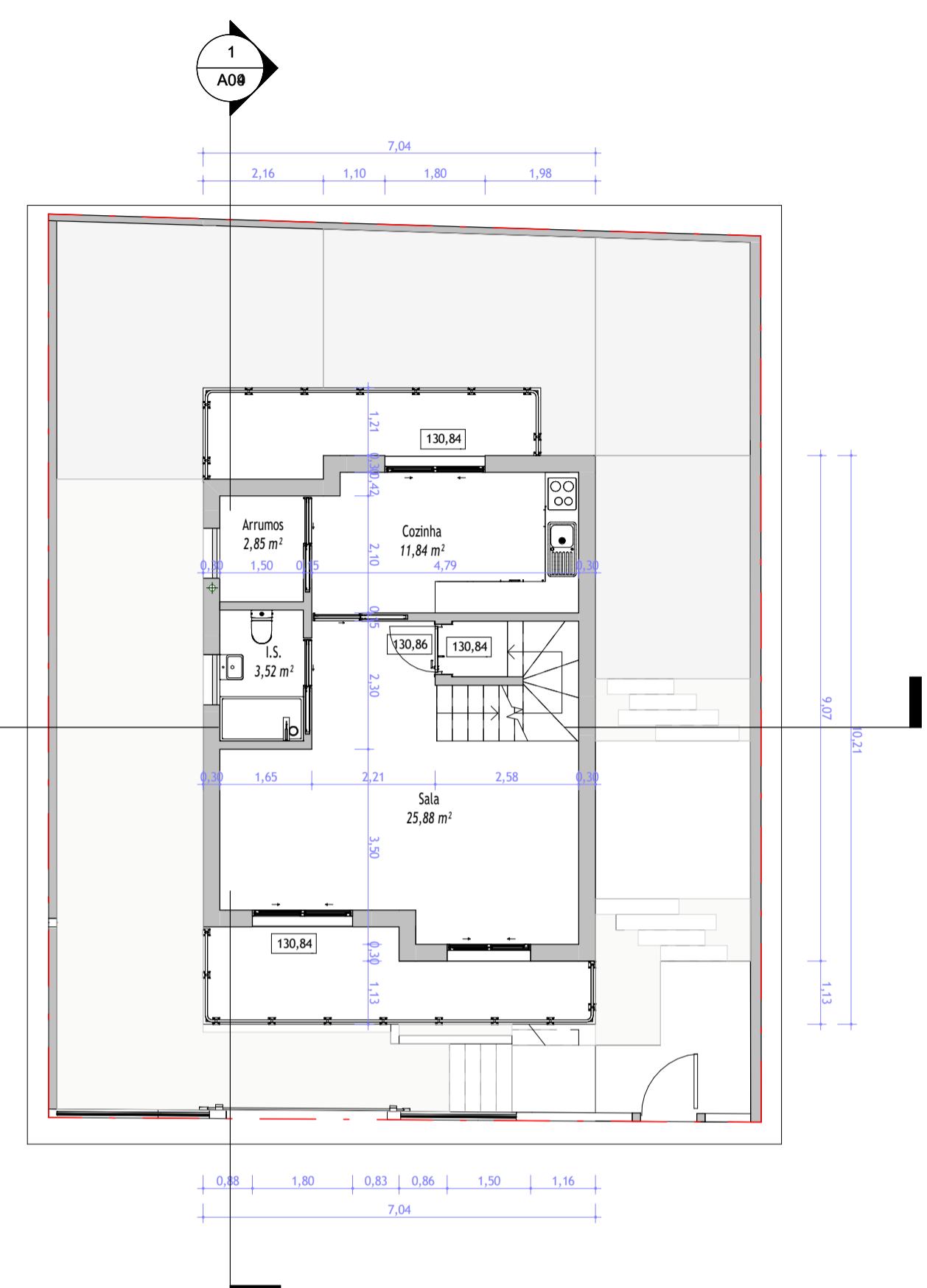
Técnico Responsável: **Catarina Farmhouse** OA n.º 27240

Especialidade: **Arquitetura** Operação Urbanística: **PIP**

Data Desenho: **JUN2025** Escalas: **1 : 100** N.º Folha: **A06**



1 Planta do piso -1 da proposta
1 : 100



2 Planta do piso 0 da proposta
1 : 100

Quadro de Áreas	
Designação	Área
Piso -1	
Arrumos	6,03 m ²
Garagem	31,58 m ²
Piso 0	
Acesso Vertical	4,98 m ²
Arrumos	2,85 m ²
Cozinha	11,84 m ²
I.S.	3,52 m ²
Sala	25,88 m ²
Piso 1	
Acesso Vertical	5,25 m ²
Corredor	3,84 m ²
I.S.	2,45 m ²
I.S.	2,59 m ²
Quarto	12,09 m ²
Quarto	9,80 m ²
Quarto	12,39 m ²
Piso 2	
Acesso Vertical	4,24 m ²
Arrumos	20,24 m ²

- LEGENDA**
- Limite do lote
 - Pavimento permeável em sementeira de relvado
 - Pavimento permeável em gravilha, seixos e britas aglutinadas por ligantes de resina epóxi e poliuretano



Dono da Obra: **White Lion Investimentos, Lda**

Local: **Rua Estrela, Lt. 66 - Zona Alta de Arcena Espardela**

Versão: **01**

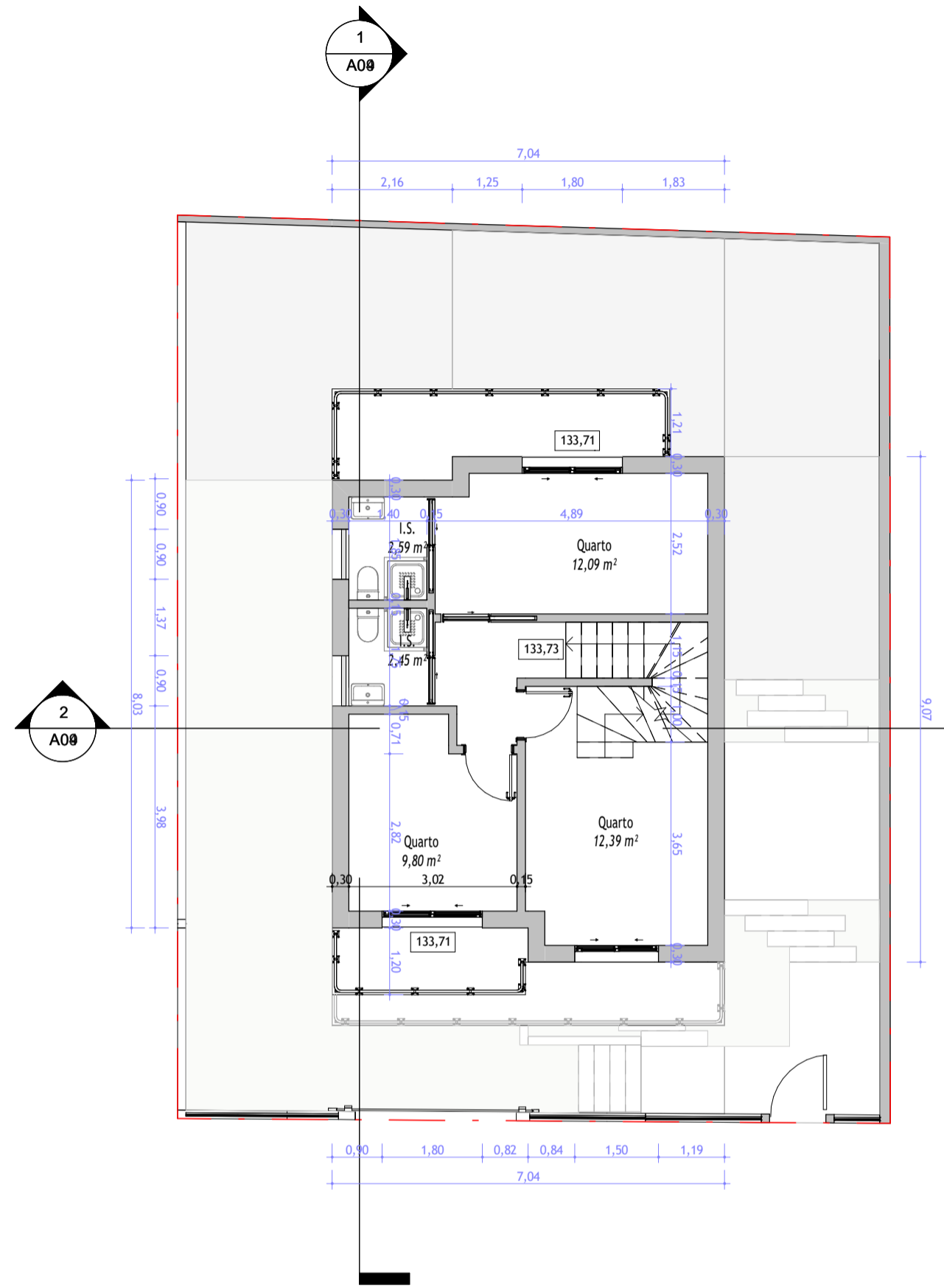
Designação: **Plantas da proposta**
Técnico Responsável: **Catarina Farmhouse** OA n.º 27240

Especialidade: **Arquitetura** Operação Urbanística: **PIP**

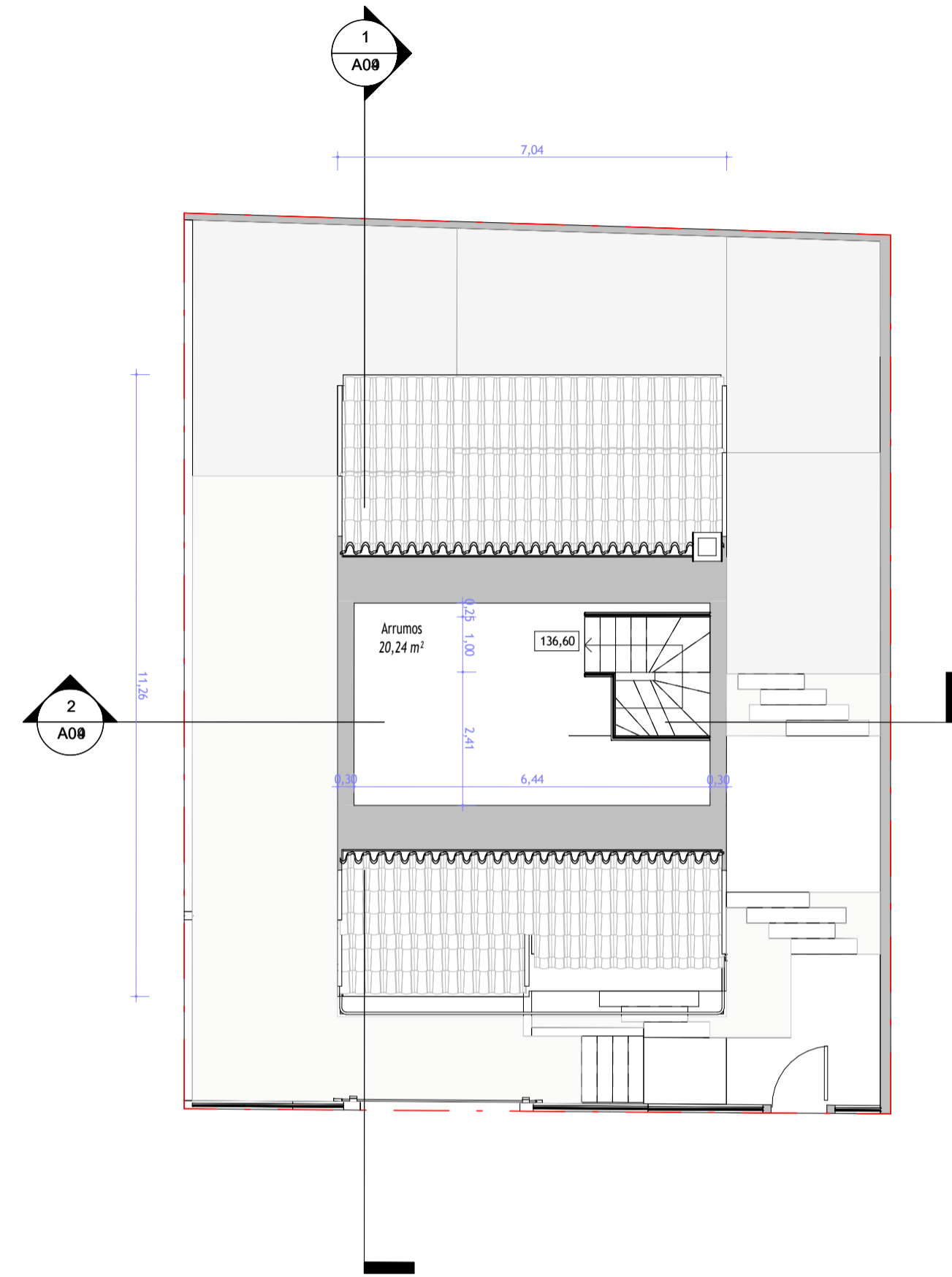
Data Desenho: **JUN2025** Escalas: **1 : 100** N.º Folha: **A07**

Este desenho é propriedade da autora e não pode ser reproduzido, divulgado ou copiado, no todo ou em parte, sem autorização prévia. Reservados todos os direitos pela legislação em vigor.

Este desenho é propriedade da autora e não pode ser reproduzido, divulgado ou copiado, no todo ou em parte, sem autorização prévia. Reservados todos os direitos pela legislação em vigor.



1 Planta do piso 1 da proposta
1 : 100



2 Planta do piso 2 da proposta
1 : 100

Quadro de Áreas	
Designação	Área
Piso -1	
Arrumos	6,03 m ²
Garagem	31,58 m ²
Piso 0	
Acesso Vertical	4,98 m ²
Arrumos	2,85 m ²
Cozinha	11,84 m ²
I.S.	3,52 m ²
Sala	25,88 m ²
Piso 1	
Acesso Vertical	5,25 m ²
Corredor	3,84 m ²
I.S.	2,45 m ²
I.S.	2,59 m ²
Quarto	12,09 m ²
Quarto	9,80 m ²
Quarto	12,39 m ²
Piso 2	
Acesso Vertical	4,24 m ²
Arrumos	20,24 m ²

- LEGENDA**
- - - - - Limite do lote
 - Pavimento permeável em sementeira de relvado
 - Pavimento permeável em gravilha, seixos e britas aglutinadas por ligantes de resina epóxi e poliuretano



Dono da Obra: **White Lion Investimentos, Lda**

Local: **Rua Estrela, Lt. 66 - Zona Alta de Arcena Espardela**

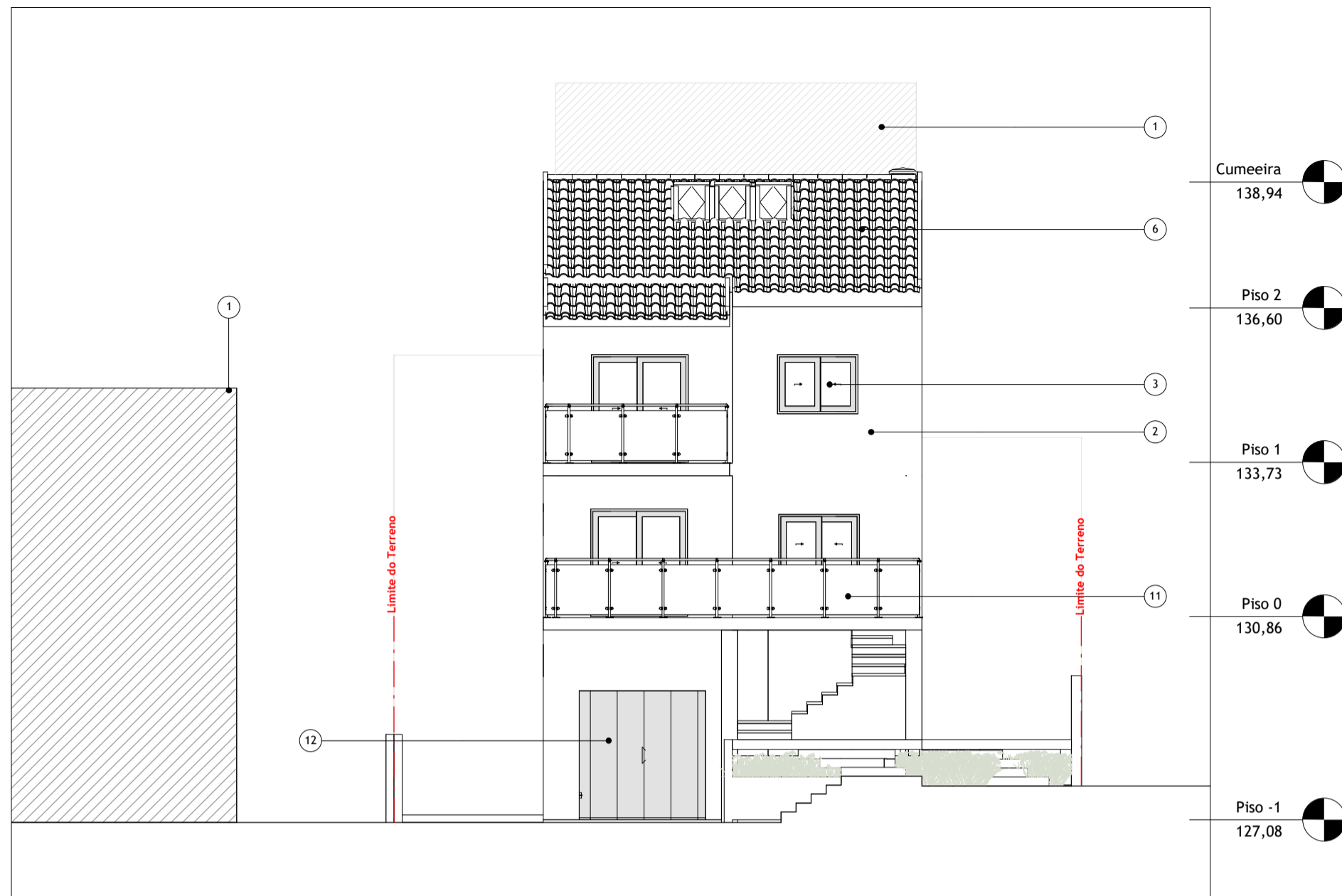
Versão: **01**

Designação: **Plantas da proposta**

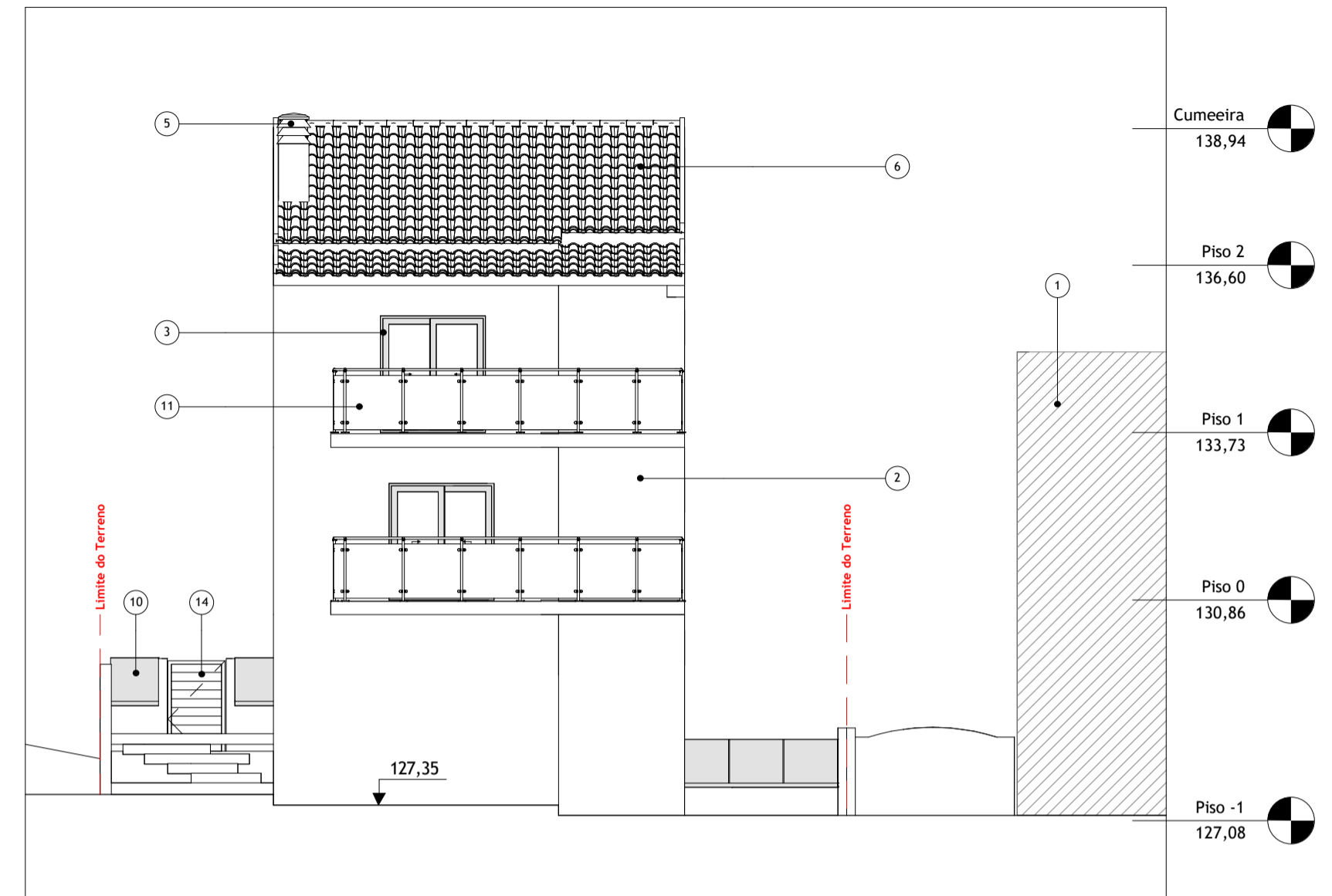
Técnico Responsável: **Catarina Farmhouse** OA n.º 27240

Especialidade: **Arquitectura** Operação Urbanística: **PIP**

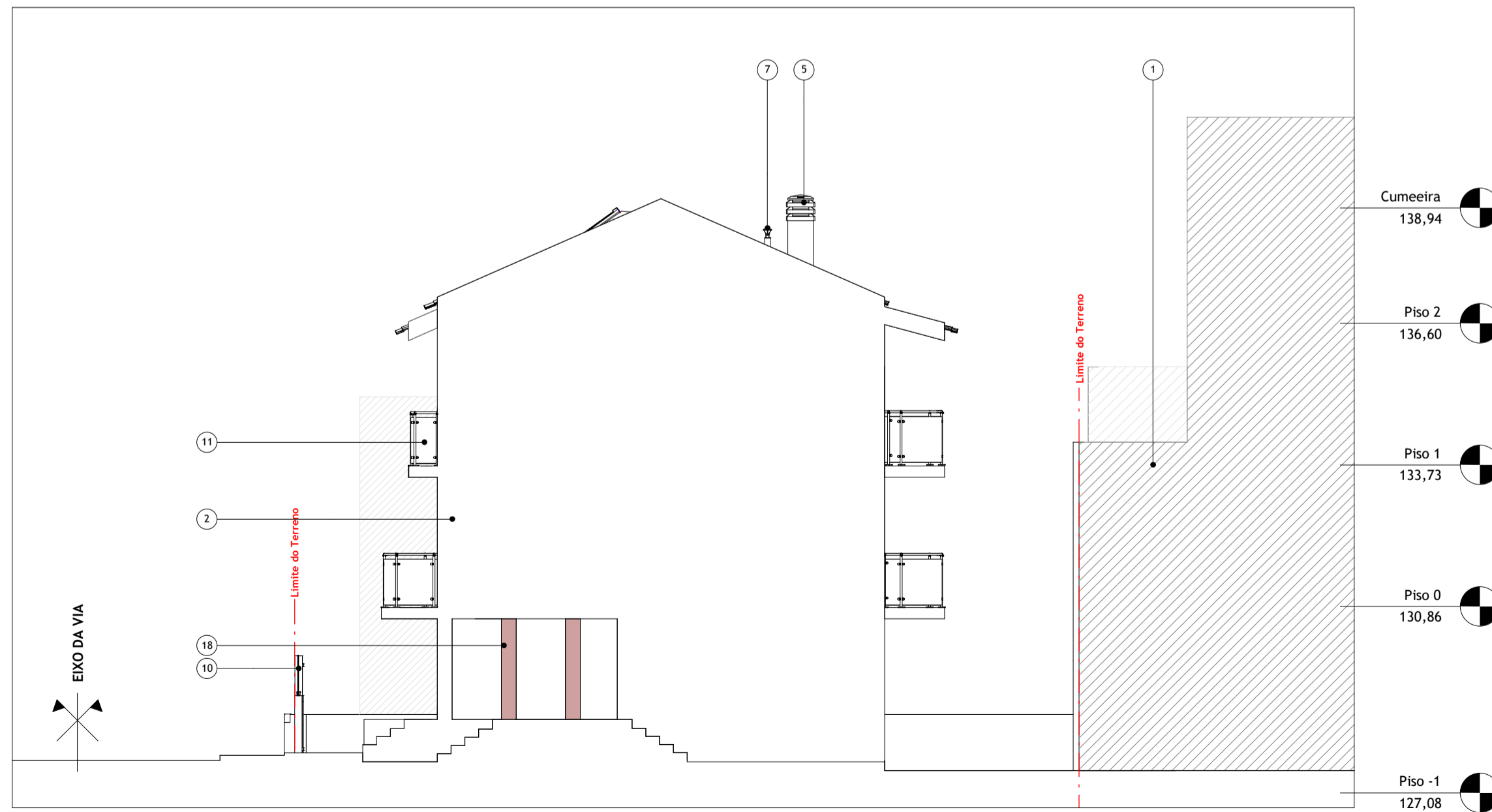
Data Desenho: **JUN2025** Escalas: **1 : 100** N.º Folha: **A08**



1 Alçado Principal - Sudeste (SE) da proposta
1 : 100



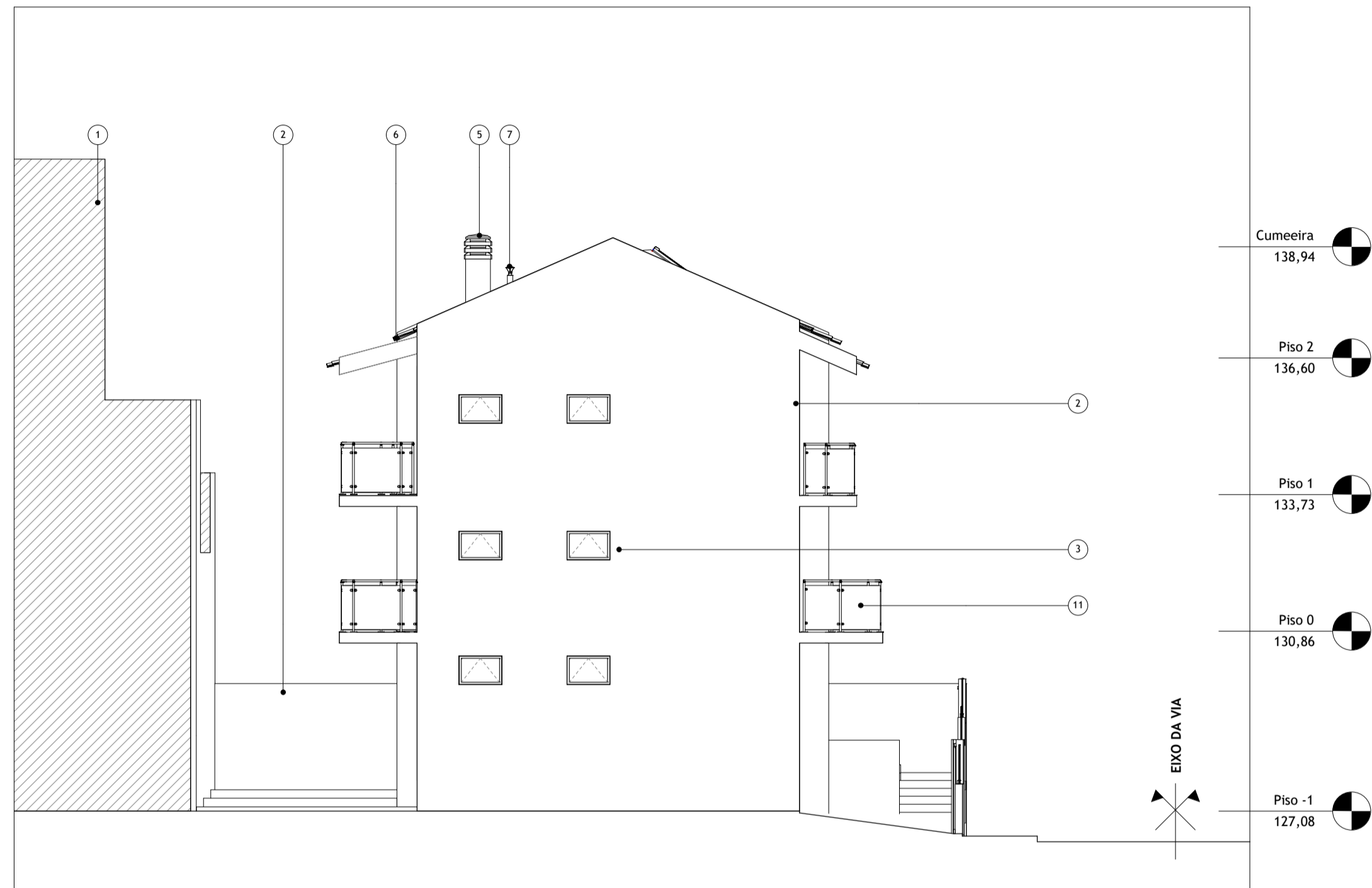
2 Alçado Noroeste (NO) da proposta
1 : 100



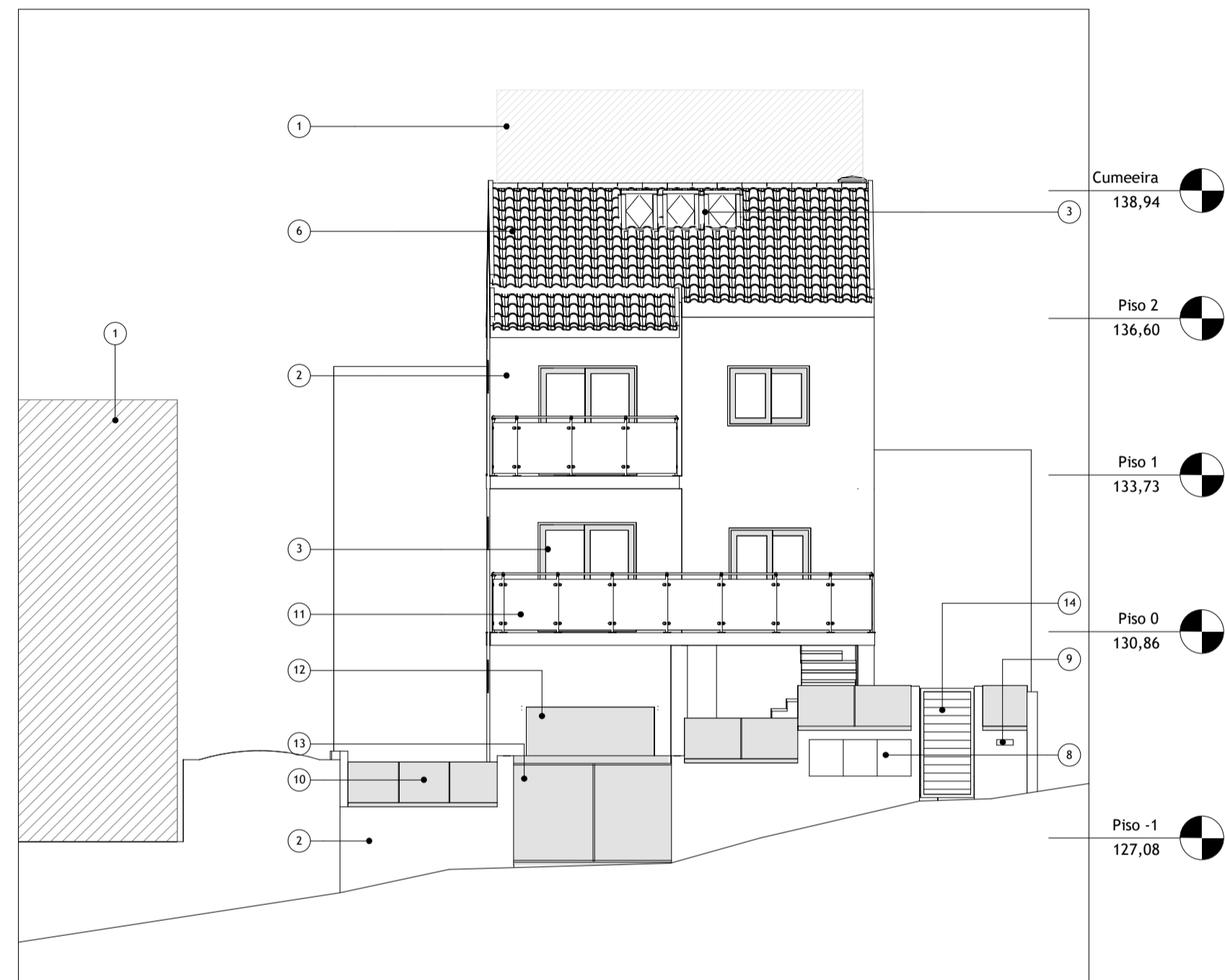
3 Alçado Nordeste (NE) da proposta
1 : 100

- 1 Edifício Adjacente
- 2 Paramento rebocado e pintado à cor branca
- 3 Caixilharia em alumínio com acabamento anodizado à cor "Anthracite Grey", e vidro duplo com rutura térmica
- 4 Cantarias em mármore nacional ruivina
- 5 Cúpula de chaminé em chapa zincada lacada à cor "Anthracite Grey"
- 6 Cobertura em telha lusa
- 7 Chaminé em onox
- 8 Muro técnico
- 9 Receptáculo postal
- 10 Chapa zincada lacada à cor "Anthracite Grey"
- 11 Guarda corpos em vidro temperado e laminado, com varão total, em alumínio anodizado à cor "Anthracite Grey"
- 12 Portão canelado em chapa de aço com tratamento anti-oxidação à cor "Anthracite Grey"
- 13 Portão de correr em alumínio com tratamento anti-oxidação à cor "Anthracite Grey"
- 14 Portão em alumínio com tratamento anti-oxidação à cor "Anthracite Grey"
- 15 Estore
- 16 Peitoril em cantaria
- 17 Guarnecimento do vão em cantaria
- 18 Perfis metálicos em aço corten

Este desenho é propriedade da autora e não pode ser reproduzido, divulgado ou copiado, no todo ou em parte, sem autorização prévia. Reservados todos os direitos pela legislação em vigor.



1 Alçado Sudoeste (SO) da proposta
1 : 100



2 Alçado do Muro Via Pública da proposta
1 : 100

- 1 Edifício Adjacente
- 2 Paramento rebocado e pintado à cor branca
- 3 Casilharia em alumínio com acabamento anodizado à cor "Anthracite Grey", e vidro duplo com rutura térmica
- 4 Cantilarias em mármore nacional ruivina
- 5 Cúpula de chaminé em chapa zincada lacada à cor "Anthracite Grey"
- 6 Cobertura em telha lusa
- 7 Chaminé em onix
- 8 Muro técnico
- 9 Receptáculo postal
- 10 Chapa zincada lacada à cor "Anthracite Grey"
- 11 Guarda corpos em vidro temperado e laminado, com varão total, em alumínio anodizado à cor "Anthracite Grey"
- 12 Portão canalado em chapa de aço com tratamento anti-oxidação à cor "Anthracite Grey"
- 13 Portão de correr em alumínio com tratamento anti-oxidação à cor "Anthracite Grey"
- 14 Portão em alumínio com tratamento anti-oxidação à cor "Anthracite Grey"
- 15 Estore
- 16 Peltoris em cantaria
- 17 Guarnecimento do vão em cantaria

7.0 DESIGN
3D E ARQUITECTURA

Dono da Obra: **White Lion Investimentos, Lda**

Local:
**Rua Estrela, Lt. 66 - Zona Alta de Arcena
Espardela**

Versão:
01

Designação:
Alçados da proposta

Técnico Responsável:
Catarina Farmhouse OA n.º 27240

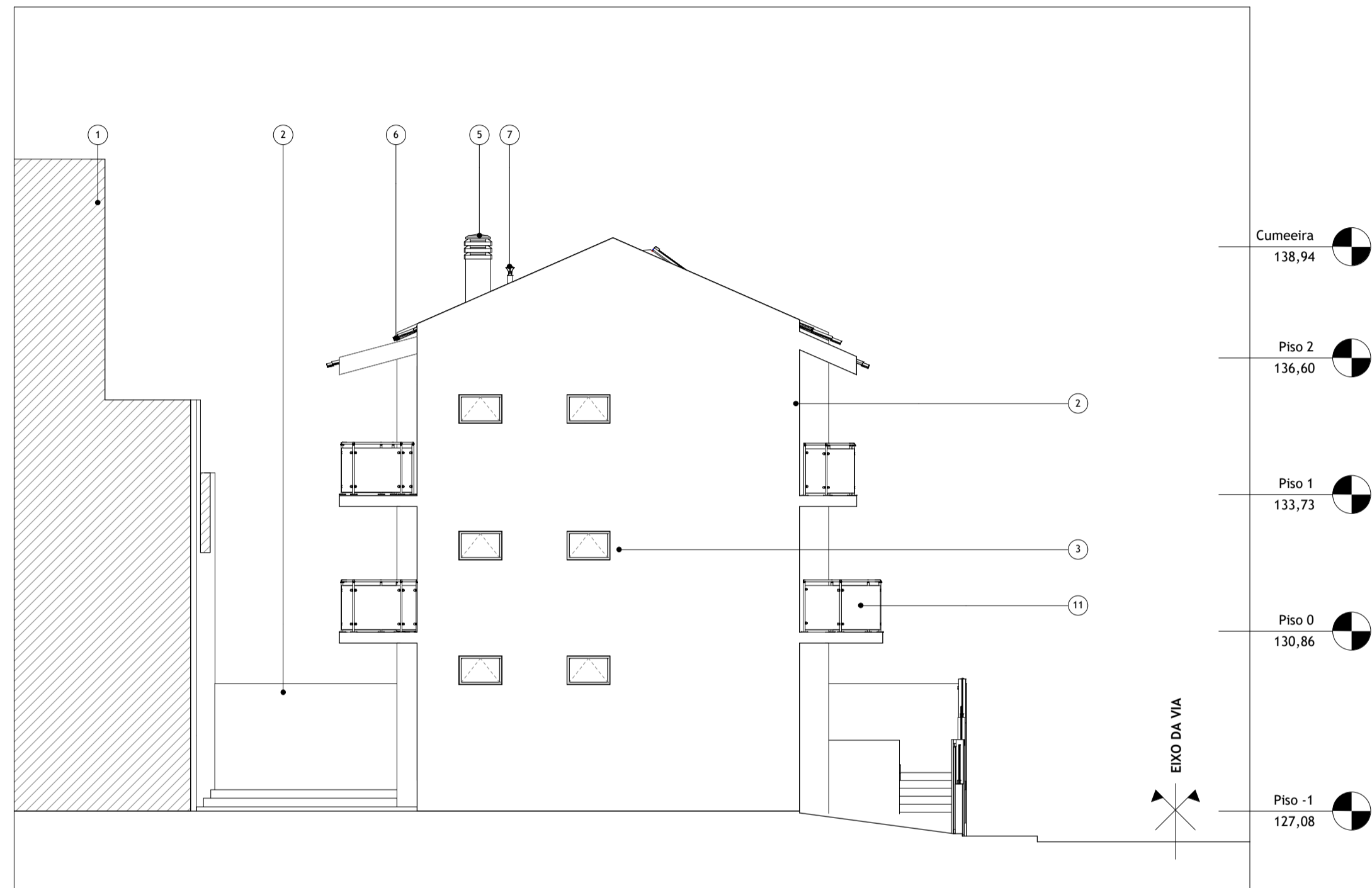
Especialidade:
Arquitetura Operação Urbanística:
PIP

Data Desenho:
JUN2025

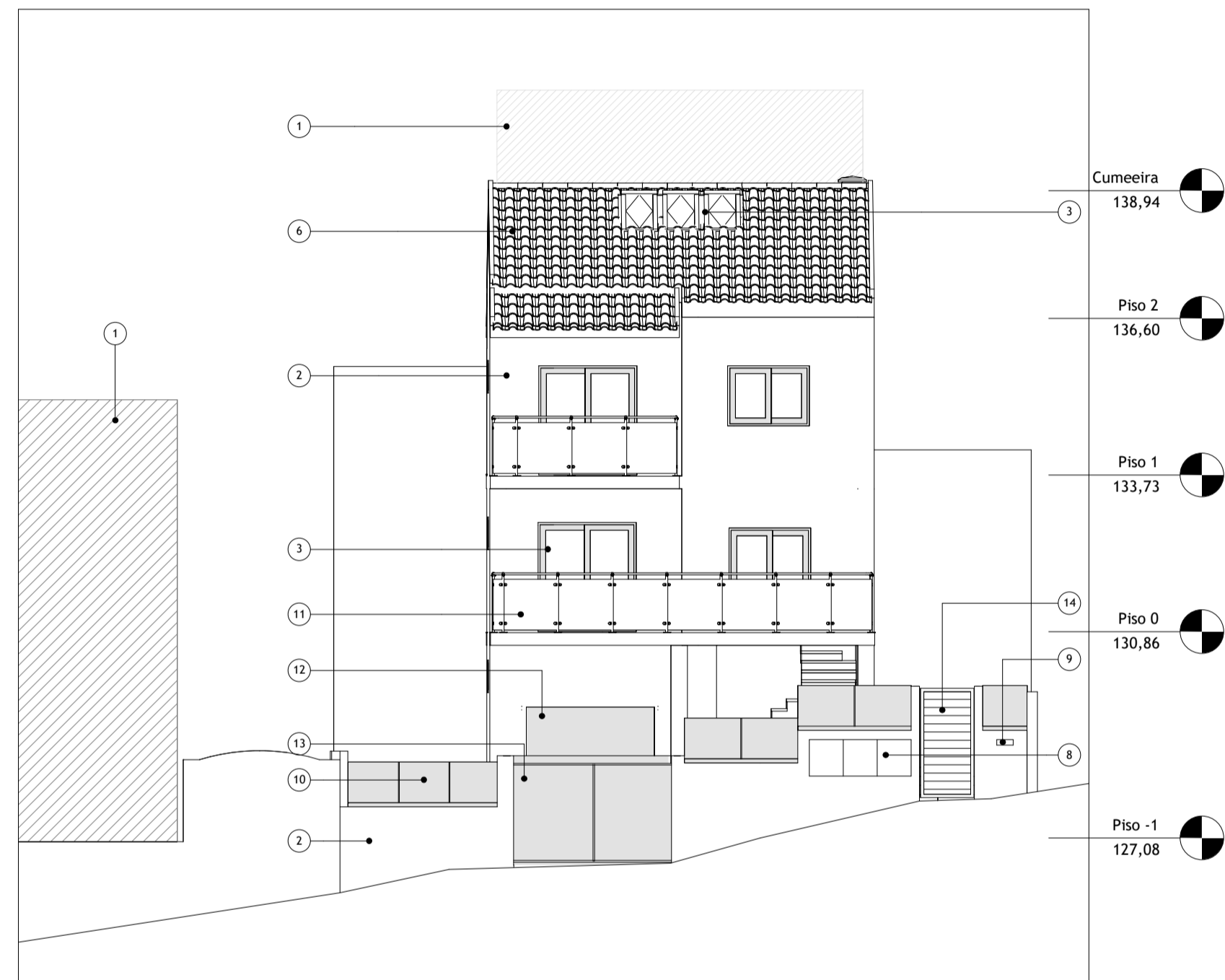
Escala:
1 : 100

N.º Folha:
A11

Este desenho é propriedade da autora e não pode ser reproduzido, divulgado ou copiado, no todo ou em parte, sem autorização prévia. Reservados todos os direitos pela legislação em vigor.



1 Alçado Sudoeste (SO) da proposta
1 : 100



2 Alçado do Muro Via Pública da proposta
1 : 100

- 1 Edifício Adjacente
- 2 Paramento rebocado e pintado à cor branca
- 3 Caixa-lha em alumínio com acabamento anodizado à cor R'Anthracite Grey', e vidro duplo com rutura térmica
- 4 Cantarias em mármore nacional ruivina
- 5 Cúpula de chaminé em chapa zincada lacada à cor "Anthracite Grey"
- 6 Cobertura em telha lusa
- 7 Chaminé em onix
- 8 Muro técnico
- 9 Receptáculo postal
- 10 Chapa zincada lacada à cor "Anthracite Grey"
- 11 Guarda corpos em vidro temperado e laminado, com varão total, em alumínio anodizado à cor "Anthracite Grey"
- 12 Portão canalado em chapa de aço com tratamento anti-oxidação à cor "Anthracite Grey"
- 13 Portão de correr em alumínio com tratamento anti-oxidação à cor "Anthracite Grey"
- 14 Portão em alumínio com tratamento anti-oxidação à cor "Anthracite Grey"

7.0 DESIGN
3D E ARQUITECTURA

Dono da Obra: **White Lion Investimentos, Lda**

Local:
**Rua Estrela, Lt. 66 - Zona Alta de Arcena
Espardela**

Versão:
01

Designação:
Alçados da proposta

Técnico Responsável:
Catarina Farmhouse OA n.º 27240

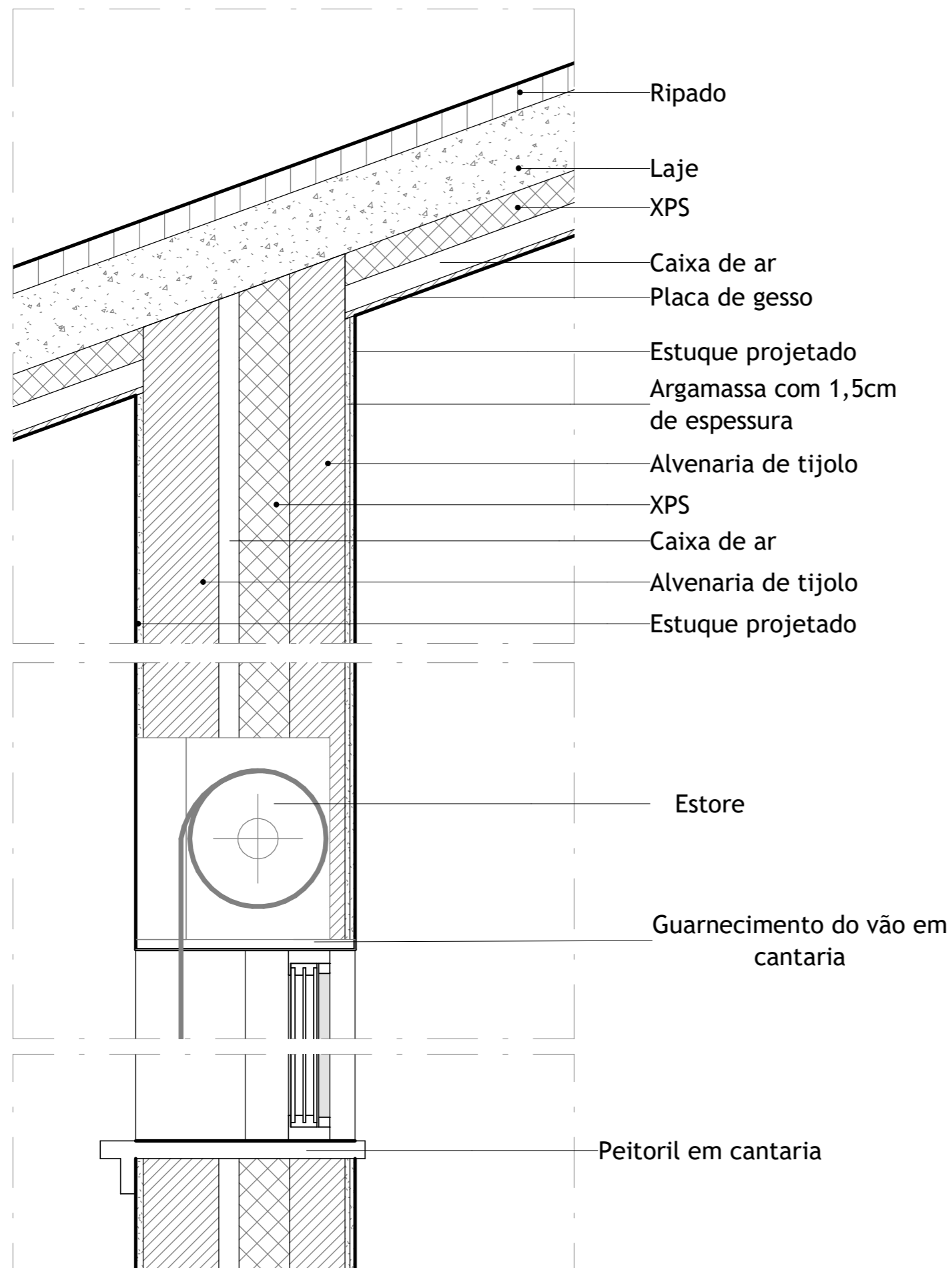
Especialidade:
Arquitetura Operação Urbanística:
PIP

Data Desenho:
JUN2025

Escala:
1 : 100

N.º Folha:
A11

Este desenho é propriedade da autora e não pode ser reproduzido, divulgado ou copiado, no todo ou em parte, sem autorização prévia. Reservados todos os direitos pela legislação em vigor.



Dono da Obra: **White Lion Investimentos, Lda**

Local:
**Rua Estrela, Lt. 66 - Zona Alta de Arcena
Espardela**

Designação:
Pormenor construtivo

Técnico Responsável:
Catarina Farmhouse

OA n.º 27240

Especialidade:
Arquitectura

Operação Urbanística:
PIP

Data Desenho:
JUN2025

Escala:
1 : 10

N.º Folha:
A12

Versão:
01